



solarlightek[®]

Iluminação Solar

Candeeiro Solar

Totalmente autónomo

Painel solar fotovoltaico

Baterias de lítio

Sistema LED



Use a luz solar durante a noite

Proteja o nosso planeta e reduza drasticamente o valor da sua fatura de eletricidade

WWW.SOLARLIGHTTEK.COM

Missão

Proporcionar a utilização da **energia solar**, para iluminação noturna, através de **sistemas solares fotovoltaicos** de elevada qualidade e a preços verdadeiramente acessíveis, por forma a **reduzir o valor da fatura de eletricidade** e a **contribuir para a sustentabilidade do nosso planeta**.

O **Candeeiro Solar**, com design elegante, constituído principalmente por liga de alumínio e vidro temperado, **reúne num mesmo bloco um painel solar fotovoltaico** (na parte superior), **bateria Li-Ion e sistema LED** (na parte inferior), permitindo assim armazenar energia solar durante o dia para iluminação noturna. O sistema é totalmente autónomo, **carrega a bateria durante o dia e projeta luz durante a noite**. São particularmente adequados para pessoas e entidades que necessitam de reduzir a fatura energética com a iluminação de rua e que pretendam aumentar a sustentabilidade ambiental. Com diferentes modelos ajustados às necessidades dos clientes mais diversos, os candeeiros podem ser utilizados para iluminar parques, estradas, jardins, praças, estacionamento ou passeios de forma totalmente gratuita, autónoma e sem necessitar de qualquer ligação à rede elétrica.

Produtos



HSSL-01

LEDs: 1000 lúmens
Sensor: Luminosidade + movimento
Ângulo de iluminação: 120°
Bateria Li-ion: 13000mAh - 3,7V
Painel Solar: 7W - 5,5V
Altura instalação: 2 a 4 metros
Tempo carregamento total: 10 - 11 horas com luz solar brilhante
Dimensões: 505x227x164mm
Modo de iluminação: 100 lúmens ou 150 lúmens - movimento 1000 lúmens. Até 3 noites
Peso: 5Kg
Proteção: IP-65



HSSL-02

LEDs: 2000 lúmens
Sensor: Luminosidade + movimento
Ângulo de iluminação: 120°
Bateria Li-ion: 26000mAh - 3,7V
Painel Solar: 15W - 5,5V
Altura instalação: 3 a 4 metros
Tempo carregamento total: 9 - 10 horas com luz solar brilhante
Dimensões: 808x227x164mm
Modo de iluminação: 200 lúmens ou 300 lúmens - movimento 2000 lúmens. Até 3 noites
Peso: 8Kg
Proteção: IP-65



HSSL-06R

LEDs: 3000 lúmens
Sensor: Luminosidade + movimento
Ângulo de iluminação: 120°
Bateria Li-ion: 115,4Wh - 14,8V
Painel Solar: 15W - 18V
Altura instalação: 3 a 4 metros
Tempo carregamento total: 9 - 10 horas com luz solar brilhante
Dimensões: 808x227x164mm
Modo de iluminação: 6 opções. Até 3 noites
Peso: 8Kg
Proteção: IP-65
Controlo remoto para escolha de iluminação



HSSL-03

LEDs: 3000 lúmens
Sensor: Luminosidade + movimento
Ângulo de iluminação: 120°
Bateria Li-ion: 144,3Wh - 11,1V
Painel Solar: 22,7W - 14V
Altura instalação: 4 a 5 metros
Tempo carregamento total: 9 - 10 horas com luz solar brilhante
Dimensões: 1098x227x164mm
Modo de iluminação: 300 lúmens ou 450 lúmens - movimento 3000 lúmens. Até 3 noites
Peso: 10Kg
Proteção: IP-65



HSSL-07R

LEDs: 4500 lúmens
Sensor: Luminosidade + movimento
Ângulo de iluminação: 120°
Bateria Li-ion: 144,3Wh - 11,1V
Painel Solar: 22,7W - 14V
Altura instalação: 4 a 6 metros
Tempo carregamento total: 9 - 10 horas com luz solar brilhante
Dimensões: 1098x227x164mm
Modo de iluminação: 6 opções. Até 3 noites
Peso: 10Kg
Proteção: IP-65
Controlo remoto para escolha de iluminação



HSSL-04

LEDs: 5000 lúmens
Sensor: Luminosidade + movimento
Ângulo de iluminação: 120°
Bateria Li-ion: 230,88Wh - 22,2V
Painel Solar: 33W - 30V
Altura instalação: 4 a 6 metros
Tempo carregamento total: 10 - 11 horas com luz solar brilhante
Dimensões: 1553x420,5x224,5mm
Modo de iluminação: 750 lúmens até amanhecer - movimento 5000 lúmens. Até 3 noites
Peso: 12,8Kg
Proteção: IP-65



HSSL-08R

LEDs: 6000 lúmens
Sensor: Luminosidade + movimento
Ângulo de iluminação: 120°
Bateria Li-ion: 319,68Wh - 22,2V
Painel Solar: 33W - 27V
Altura instalação: 4 a 6 metros
Tempo carregamento total: 9 - 10 horas com luz solar brilhante
Dimensões: 1553x420,5x224,5mm
Modo de iluminação: 6 opções. Até 3 noites
Peso: 13Kg
Proteção: IP-65
Controlo remoto para escolha de iluminação



HSSL-05

LEDs: 8000 lúmens
Sensor: Luminosidade + movimento
Ângulo de iluminação: 120°
Bateria Li-ion: 346,32Wh - 22,2V
Painel Solar: 45W - 30V
Altura instalação: 6 a 8 metros
Tempo carregamento total: 10 horas com luz solar brilhante
Dimensões: 1933x420,5x224,5mm
Modo de iluminação: 1000 lúmens até amanhecer - movimento 8000 lúmens. Até 3 noites
Peso: 16Kg
Proteção: IP-65



SSCL-01

LEDs: 1000 lúmens
Sensor: Luminosidade + movimento
Bateria Li-ion: 12000mAh - 3,7V
Painel Solar: 6,4W
Altura de instalação: 3 a 4 metros
Tempo carregamento total: 9 - 10 horas com luz solar brilhante
Dimensões: 450x246x86mm
Modo de iluminação: Modo A: 150 lúmens de luz moderada com sensor de movimento. Modo B: 1 ou 2 horas (opcional) a 500 ou 1000 lúmens (opcional) de seguida volta para o modo A. Até 4 noites
Peso: 3,85Kg
Proteção: IP-65
Controlo remoto para escolha de iluminação



ASDL-01

LEDs: 2500 lúmens
Sensor: Luminosidade + movimento
Bateria Li-ion: 26000mAh - 3,7V
Painel Solar: 12W - 5,5V
Altura instalação: 3 a 4 metros
Tempo carregamento total: 10 horas com luz solar brilhante
Dimensões: 675x460x150mm
Modo de iluminação: 250 lúmens ou 750 lúmens - movimento 2500 lúmens. Até 3 noites
Peso: 8,5Kg
Proteção: IP-65
Controlo remoto para escolha de iluminação



HSSLX-2

LEDs: 2000 lúmens
Sensor: Luminosidade + movimento
Bateria Li-ion: 40Ah - 3,7V
Painel Solar: 18W
Altura de instalação: 2 a 3 metros
Tempo carregamento total: 10 horas com luz solar brilhante
Dimensões: 678x303x84 mm
Modo de iluminação: 3 opções. Até 7 noites
Peso: 12Kg
Proteção: IP-65



HSSLX-4

LEDs: 4000 lúmens
Sensor: Luminosidade + movimento
Bateria Li-ion: 70Ah - 3,7V
Painel Solar: 30,6W
Altura de instalação: 4 a 6 metros
Tempo carregamento total: 10 horas com luz solar brilhante
Dimensões: 963x303x84 mm
Modo de iluminação: 3 opções. Até 7 noites
Peso: 15Kg
Proteção: IP-65



HSSLX-6

LEDs: 6000 lúmens
Sensor: Luminosidade + movimento
Bateria Li-ion: 110Ah - 3,7V
Painel Solar: 48,15W
Altura de instalação: 5 a 7 metros
Tempo carregamento total: 10 horas com luz solar brilhante
Dimensões: 1095x381x84 mm
Modo de iluminação: 3 opções. Até 7 noites
Peso: 17 Kg
Proteção: IP-65



HSSLX-8

LEDs: 8000 lúmens
Sensor: Luminosidade + movimento
Bateria Li-ion: 150Ah - 3,7V
Painel Solar: 72W
Altura de instalação: 6 a 8 metros
Tempo carregamento total: 9 horas com luz solar brilhante
Dimensões: 1563x381x84 mm
Modo de iluminação: 3 opções. Até 7 noites
Peso: 23Kg
Proteção: IP-65



HSSLX-10

LEDs: 10000 lúmens
Sensor: Luminosidade + movimento
Bateria Li-ion: 180Ah - 3,7V
Painel Solar: 72W
Altura de instalação: 9 a 10 metros
Tempo carregamento total: 11 horas com luz solar brilhante
Dimensões: 1563x381x84 mm
Modo de iluminação: 3 opções. Até 7 noites
Peso: 23Kg
Proteção: IP-65



HKFL-25

LEDs: 2500 lúmens
Sensor: Luminosidade + movimento
Bateria Li-ion: 20Ah - 12,8V
Painel Solar: 35W - 18V
Altura de instalação: 3 a 4 metros
Tempo carregamento total: 6 - 7 horas com luz solar brilhante
Dimensões: 905x293x181mm
Modo de iluminação: 375 lúmens até amanhecer - movimento 2500 lúmens. Até 3 noites
Peso: 8,5Kg
Proteção: IP-65



HKFL-45

LEDs: 4500 lúmens
Sensor: Luminosidade + movimento
Bateria Li-ion: 30Ah - 12,8V
Painel Solar: 58W - 18V
Altura de instalação: 5 a 6 metros
Tempo carregamento total: 6 - 7 horas com luz solar brilhante
Dimensões: 1155x293x181mm
Modo de iluminação: 675 lúmens até amanhecer - movimento 4500 lúmens. Até 3 noites
Peso: 12,5Kg
Proteção: IP-65



HKFL-65

LEDs: 6500 lúmens
Sensor: Luminosidade + movimento
Bateria Li-ion: 42Ah - 12,8V
Painel Solar: 78W - 18V
Altura de instalação: 6 a 7 metros
Tempo carregamento total: 6 - 7 horas com luz solar brilhante
Dimensões: 1155x293x181mm
Modo de iluminação: 975 lúmens até amanhecer - movimento 4500 lúmens. Até 3 noites
Peso: 12,5Kg
Proteção: IP-65



AESL-20

LEDs: 2000 lúmens
Sensor: Luminosidade
Ângulo de iluminação: 140°
Bateria Li-ion: 288,6Wh - 22,2V
Painel Solar: 35W - 30V
Altura instalação: 4 a 5 metros
Tempo carregamento total: 12 horas com luz solar brilhante
Dimensões: 1091x488x116,5mm
Modo de iluminação: 2000 lúmens p/ as primeiras 5 horas e 500 lúmens até amanhecer. Até 3 noites
Peso: 26Kg
Proteção: IP-65



AESL-30

LEDs: 3000 lúmens
Sensor: Luminosidade
Ângulo de iluminação: 140°
Bateria Li-ion: 346,32Wh - 22,2V
Painel Solar: 47W - 30V
Altura instalação: 4 a 6 metros
Tempo carregamento total: 10 horas com luz solar brilhante
Dimensões: 1091x488x116,5mm
Modo de iluminação: 3000 lúmens p/ as primeiras 5 horas e 750 lúmens até amanhecer. Até 3 noites
Peso: 28Kg
Proteção: IP-65



AESL-40

LEDs: 4000 lúmens
Sensor: Luminosidade
Ângulo de iluminação: 140°
Bateria Li-ion: 461,76Wh - 22,2V
Painel Solar: 60W - 30V
Altura instalação: 6 a 8 metros
Tempo carregamento total: 10 - 11 horas com luz solar brilhante
Dimensões: 1300x488x117mm
Modo de iluminação: 4000 lúmens p/ as primeiras 5 horas e 1000 lúmens até amanhecer. Até 3 noites
Peso: 34Kg
Proteção: IP-65



AESL-48

LEDs: 4800 lúmens
Sensor: Luminosidade
Ângulo de iluminação: 140°
Bateria Li-ion: 692,64Wh - 22,2V
Painel Solar: 100W - 30V / Dim: 1000x690x55mm
Altura instalação: 6 a 8 metros
Tempo carregamento total: 10 horas com luz solar brilhante
Dimensões: 1150x250x570mm
Modo de iluminação: 4800 lúmens p/ as primeiras 5 horas e 1200 lúmens até amanhecer. Até 3 noites
Peso: 36,5Kg
Proteção: IP-65



AESL-72

LEDs: 7200 lúmens
Sensor: Luminosidade
Ângulo de iluminação: 140°
Bateria Li-ion: 1038,96Wh - 22,2V
Painel Solar: 160W - 30V / Dim: 1135x1015x55mm
Altura instalação: 8 a 10 metros
Tempo carregamento total: 9 horas com luz solar brilhante
Dimensões: 1150x250x570mm
Modo de iluminação: 7200 lúmens p/ as primeiras 5 horas e 1800 lúmens até amanhecer. Até 3 noites
Peso: 45,5Kg
Proteção: IP-65



AESL-96

LEDs: 9600 lúmens
Sensor: Luminosidade
Ângulo de iluminação: 140°
Bateria Li-ion: 1731,6Wh - 22,2V
Painel Solar: 110Wx2 - 30V / Dim: 1285x695x95mmx2pcs.
Altura instalação: 10 a 12 metros
Tempo carregamento total: 10 horas com luz solar brilhante
Dimensões: 1150x250x570mm
Modo de iluminação: 9600 lúmens p/ as primeiras 5 horas e 2400 lúmens até amanhecer. Até 3 noites
Peso: 55,5Kg
Proteção: IP-65



AESL-22

LEDs: 2000 lúmens
Sensor: Luminosidade + movimento
Ângulo de iluminação: 140°
Bateria Li-ion: 336,7Wh - 18,5V
Painel Solar: 36,9W - 23V
Altura instalação: 6 a 7 metros
Tempo carregamento total: 10 horas com luz solar brilhante
Dimensões: 1116x421x385mm
Modo de iluminação: 3 opções. Até 3 noites
Peso: 15,5Kg
Proteção: IP-65
Controlo remoto para escolha de iluminação



AESL-26

LEDs: 6000 lúmens
Sensor: Luminosidade + movimento
Ângulo de iluminação: 120°
Bateria Li-ion: 962 Wh - 18,5V
Painel Solar: 110,6W - 23V
Altura instalação: 6 a 8 metros
Tempo carregamento total: 10 - 11 horas com luz solar brilhante
Dimensões: 1875x810x385mm
Modo de iluminação: Até 3 noites
Peso: 24Kg
Proteção: IP-65
Controlo remoto para escolha de iluminação



SLT-V07

LEDs: 700 lúmens
Sensor: Luminosidade + movimento
Bateria Li-ion: 13,2Ah
Painel Solar: 10W
Altura de instalação: 2 a 3 metros
Tempo carregamento total: 6 - 8 horas luz solar brilhante
Dimensões: 276x390mm
Modo de iluminação: 3 horas de iluminação inteligente - movimento + 20% luminosidade - até amanhecer. Até 3 noites
Peso: 5Kg
Proteção: IP-65



SLT-V16

LEDs: 1200 lúmens
Sensor: Luminosidade + movimento
Bateria Li-ion: 26,4Ah
Painel Solar: 18W
Altura de instalação: 3 a 4 metros
Tempo carregamento total: 6 - 8 horas com luz solar brilhante
Dimensões: 276x690mm
Modo de iluminação: 3 horas de iluminação inteligente - movimento + 20% luminosidade - até amanhecer. Até 3 noites
Peso: 8,5Kg
Proteção: IP-65



SLT-V22R

LEDs: 2000 lúmens
Sensor: Luminosidade + movimento
Bateria Li-ion: 195,36Wh - 3,7V
Painel Solar: 40W
Altura de instalação: 4 a 6 metros
Tempo carregamento total: 6 - 8 horas com luz solar brilhante
Dimensões: 328x1160mm
Modo de iluminação: 32 opções diferentes de iluminação de acordo com as diferentes estações e tempo. Até 5 noites
Peso: 13Kg
Proteção: IP-65
Controlo remoto para escolha de iluminação



SLT-V23R

LEDs: 3000 lúmens
Sensor: Luminosidade + movimento
Bateria Li-ion: 325,6Wh - 3,7V
Painel Solar: 60W
Altura de instalação: 6 a 7 metros
Tempo carregamento total: 6 - 8 horas com luz solar brilhante
Dimensões: 328x1160mm
Modo de iluminação: 32 opções diferentes de iluminação de acordo com as diferentes estações e tempo. Até 5 noites
Peso: 17,5Kg
Proteção: IP-65
Controlo remoto para escolha de iluminação



SLT-V24R

LEDs: 4000 lúmens
Sensor: Luminosidade + movimento
Bateria Li-ion: 390,72Wh - 3,7V
Painel Solar: 75W
Altura de instalação: 7 a 8 metros
Tempo carregamento total: 6 - 8 horas com luz solar brilhante
Dimensões: 328x1490mm
Modo de iluminação: 32 opções diferentes de iluminação de acordo com as diferentes estações e tempo. Até 5 noites
Peso: 22Kg
Proteção: IP-65
Controlo remoto para escolha de iluminação



SLT-V32

LEDs: 2000 lúmens
Sensor: Luminosidade + movimento
Bateria Li-ion: 40Ah - 3,7V
Painel Solar: 18W
Altura de instalação: 2 a 3 metros
Tempo carregamento total: 9 - 10 horas com luz solar brilhante
Dimensões: 328x520mm
Modo de iluminação: Modo 1: 30% luz moderada + sensor de movimento até o amanhecer. Modo 2: 5 horas de brilho total + 5 horas 25% luz moderada + sensor de movimento. Modo 3: noite inteira com luz brilhante a 80%. Até 5 noites
Peso: 8,5Kg
Proteção: IP-65



SLT-V34

LEDs: 4000 lúmens
Sensor: Luminosidade + movimento
Bateria Li-ion: 70Ah - 3,7V
Painel Solar: 30,6W
Altura de instalação: 4 a 6 metros
Tempo carregamento total: 9 - 10 horas com luz solar brilhante
Dimensões: 328x810mm
Modo de iluminação: Modo 1: 30% luz moderada + sensor de movimento até o amanhecer. Modo 2: 5 horas de brilho total + 5 horas 25% luz moderada + sensor de movimento. Modo 3: noite inteira com luz brilhante a 80%. Até 5 noites
Peso: 13Kg
Proteção: IP-65



SLT-V36

LEDs: 6000 lúmens
Sensor: Luminosidade + movimento
Bateria Li-ion: 110Ah - 3,7V
Painel Solar: 48,2W
Altura de instalação: 5 a 7 metros
Tempo carregamento total: 9 - 10 horas com luz solar brilhante
Dimensões: 328x1160mm
Modo de iluminação: Modo 1: 30% luz moderada + sensor de movimento até o amanhecer. Modo 2: 5 horas de brilho total + 5 horas 25% luz moderada + sensor de movimento. Modo 3: noite inteira com luz brilhante a 80%. Até 5 noites
Peso: 17,5Kg
Proteção: IP-65



SLT-V38

LEDs: 8000 lúmens
Sensor: Luminosidade + movimento
Bateria Li-ion: 325,6Wh - 3,7V
Painel Solar: 72W
Altura de instalação: 6 a 8 metros
Tempo carregamento total: 9 - 10 horas com luz solar brilhante
Dimensões: 328x1620mm
Modo de iluminação: Modo 1: 30% luz moderada + sensor de movimento até o amanhecer. Modo 2: 5 horas de brilho total + 5 horas 25% luz moderada + sensor de movimento. Modo 3: noite inteira com luz brilhante a 80%. Até 5 noites
Peso: 26Kg
Proteção: IP-65



SLT-V40

LEDs: 10000 lúmens
Sensor: Luminosidade + movimento
Bateria Li-ion: 390,72Wh - 3,7V
Painel Solar: 72W
Altura de instalação: 6 a 8 metros
Tempo carregamento total: 9 - 10 horas com luz solar brilhante
Dimensões: 328x1620mm
Modo de iluminação: Modo 1: 30% luz moderada + sensor de movimento até o amanhecer. Modo 2: 5 horas de brilho total + 5 horas 25% luz moderada + sensor de movimento. Modo 3: noite inteira com luz brilhante a 80%. Até 5 noites
Peso: 26Kg
Proteção: IP-65



SLT-VS50

LEDs: 3000 lúmens
Sensor: Luminosidade + movimento
Bateria Li-ion: 325Wh
Painel Solar: 60W
Altura de instalação: 3 a 5 metros
Tempo carregamento total: 6 - 8 horas com luz solar brilhante
Dimensões: 438x880mm
Modo de iluminação: 5 horas com iluminação total + sensor de movimento - até amanhecer. Até 5 noites
Peso: 15Kg
Proteção: IP-65



SLT-VS70

LEDs: 6000 lúmens
Sensor: Luminosidade + movimento
Bateria Li-ion: 586Wh
Painel Solar: 80W
Altura de instalação: 4 a 6 metros
Tempo carregamento total: 6 - 8 horas com luz solar brilhante
Dimensões: 438x1070mm
Modo de iluminação: 5 horas com iluminação total + sensor de movimento - até amanhecer. Até 5 noites
Peso: 22Kg
Proteção: IP-65



NPSL-2

LEDs: 2000 lúmens
Sensor: Luminosidade + movimento
Bateria Li-ion: 18Ah
Painel Solar: 40W
Altura de instalação: 3 a 4 metros
Tempo carregamento total: 9 - 10 horas com luz solar brilhante
Dimensões: 620x240x240mm
Modo de iluminação: 300 lúmens até amanhecer - movimento 2000 lúmens. Até 3 noites
Peso: 11,3Kg
Proteção: IP-65



NPSL-4

LEDs: 4000 lúmens
Sensor: Luminosidade + movimento
Bateria Li-ion: 28Ah
Painel Solar: 65W
Altura de instalação: 5 a 6 metros
Tempo carregamento total: 9 - 10 horas com luz solar brilhante
Dimensões: 620x240x240mm
Modo de iluminação: 600 lúmens até amanhecer - movimento 4000 lúmens. Até 3 noites
Peso: 12Kg
Proteção: IP-65



NPSL-6

LEDs: 6000 lúmens
Sensor: Luminosidade + movimento
Bateria Li-ion: 42Ah
Painel Solar: 100W
Altura de instalação: 6 a 7 metros
Tempo carregamento total: 9 - 10 horas com luz solar brilhante
Dimensões: 620x240x240mm
Modo de iluminação: 900 lúmens até amanhecer - movimento 6000 lúmens. Até 3 noites
Peso: 12,5Kg
Proteção: IP-65



HQJY-51

LEDs: 2000 lúmens
Sensor: Luminosidade + movimento
Bateria Li-ion: 111Wh
Painel Solar: 20W
Altura de instalação: 3 a 5 metros
Tempo carregamento total: 8 horas com luz solar brilhante
Dimensões: 946x357x246mm
Modo de iluminação: 2000 lúmens p/ as primeiras 3 horas e 500 lúmens até amanhecer - movimento 1200 lúmens. Até 3 noites
Peso: 20,4Kg
Proteção: IP-66



HQJY-52

LEDs: 4000 lúmens
Sensor: Luminosidade + movimento
Bateria Li-ion: 222Wh
Painel Solar: 35W
Altura de instalação: 4 a 6 metros
Tempo carregamento total: 8 horas com luz solar brilhante
Dimensões: 1214x357x246mm
Modo de iluminação: 4000 lúmens p/ as primeiras 3 horas e 700 lúmens até amanhecer - movimento 2500 lúmens. Até 3 noites
Peso: 23,6Kg
Proteção: IP-66



HQJY-53

LEDs: 5400 lúmens
Sensor: Luminosidade + movimento
Bateria Li-ion: 388,5Wh
Painel Solar: 55W
Altura de instalação: 5 a 7 metros
Tempo carregamento total: 8 horas com luz solar brilhante
Dimensões: 1942x357x246mm
Modo de iluminação: 5400 lúmens p/ as primeiras 3 horas e 1000 lúmens até amanhecer - movimento 4000 lúmens. Até 3 noites
Peso: 30,4Kg
Proteção: IP-66



HQJY-54

LEDs: 7200 lúmens
Sensor: Luminosidade + movimento
Bateria Li-ion: 444Wh
Painel Solar: 60W
Altura de instalação: 6 a 8 metros
Tempo carregamento total: 8 horas com luz solar brilhante
Dimensões: 2154x357x246mm
Modo de iluminação: 7200 lúmens p/ as primeiras 3 horas e 1500 lúmens até amanhecer - movimento 5000 lúmens. Até 3 noites
Peso: 33Kg
Proteção: IP-66



HQJY-55

LEDs: 9000 lúmens
Sensor: Luminosidade + movimento
Bateria Li-ion: 583Wh
Painel Solar: 80W
Altura de instalação: 7 a 10 metros
Tempo carregamento total: 8 horas com luz solar brilhante
Dimensões: 2405x357x246mm
Modo de iluminação: 9000 lúmens p/ as primeiras 3 horas e 2000 lúmens até amanhecer - movimento 6000 lúmens. Até 3 noites
Peso: 34,8Kg
Proteção: IP-66



HIN-X4

LEDs: 5000 lúmens
Sensor: Luminosidade + movimento
Ângulo de iluminação: 120°
Bateria Li-ion: 44Ah - 12V
Painel Solar: Solarworld mono Alemanha 70W - 18V
Altura de instalação: 6 a 7 metros
Tempo carregamento total: 6 - 7 horas com luz solar brilhante
Dimensões: 1210x340x45mm
Modo de iluminação: Até 7 noites
Peso: 17Kg
Proteção: IP-65
Câmera de videovigilância: Incorporada
Controlo remoto para escolha de iluminação



HIN-225

LEDs: 2500 lúmens
Sensor: Luminosidade + movimento
Ângulo de iluminação: 120°
Bateria Li-ion: 18Ah - 12V
Painel Solar: Solarworld mono - Alemanha 50W - 18V
Altura de instalação: 5 a 6 metros
Tempo carregamento total: 6 - 7 horas com luz solar brilhante
Dimensões: 960x340x45mm
Modo de iluminação: Até 7 noites
Peso: 15-16Kg
Proteção: IP-65
Câmera de videovigilância: Opcional
Controlo remoto para escolha de iluminação



HIN-240

LEDs: 4300 lúmens
Sensor: Luminosidade + movimento
Ângulo de iluminação: 120°
Bateria Li-ion: 35Ah - 12V
Painel Solar: Sunpower solar - EUA 66W - 18V
Altura de instalação: 6 a 7 metros
Tempo carregamento total: 6 - 7 horas com luz solar brilhante
Dimensões: 1200x330x140mm
Modo de iluminação: Até 7 noites
Peso: 19-22Kg
Proteção: IP-65
Câmera de videovigilância: Opcional
Controlo remoto para escolha de iluminação



HIN-250

LEDs: 5500 lúmens
Sensor: Luminosidade + movimento
Ângulo de iluminação: 120°
Bateria Li-ion: 40Ah - 12V
Painel Solar: Solarworld mono - Alemanha 85W - 18V
Altura de instalação: 7 a 8 metros
Tempo carregamento total: 6 - 7 horas com luz solar brilhante
Dimensões: 1200x330x140mm
Modo de iluminação: Até 7 noites
Peso: 24-33Kg
Proteção: IP-65
Câmera de videovigilância: Opcional
Controlo remoto para escolha de iluminação



HIN-260

LED: 7500 lúmens
Sensor: luminosidade + movimento
Ângulo de iluminação: 120°
Bateria Li-ion: 45Ah - 12V
Painel Solar: Sunpower solar - EUA 85W - 18V
Altura instalação: 7 a 9 metros
Tempo carregamento total: 6 - 7 horas com luz solar brilhante
Dimensões: 1200x330x140mm
Modo de iluminação: Até 7 noites
Peso: 24Kg - 33Kg
Proteção: IP-65
Câmera de videovigilância: Opcional
Controlo remoto para escolha de iluminação



HIN-280

LEDs: 8200 lúmens
Sensor: Luminosidade + movimento
Ângulo de iluminação: 120°
Bateria Li-ion: 60Ah - 12V
Painel Solar: Sunpower solar - EUA 100W - 18V
Altura de instalação: 8 a 10 metros
Tempo carregamento total: 6 - 7 horas com luz solar brilhante
Dimensões: 1200x450x140mm
Modo de iluminação: Até 7 noites
Peso: 24-33Kg
Proteção: IP-65
Câmera de videovigilância: Opcional
Controlo remoto para escolha de iluminação



HIN-2100

LEDs: 11000 lúmens
Sensor: Luminosidade + movimento
Ângulo de iluminação: 120°
Bateria Li-ion: 70Ah - 12V
Painel Solar: Sunpower solar - EUA 130W - 18V
Altura de instalação: 9 a 11 metros
Tempo carregamento total: 6 - 7 horas com luz solar brilhante
Dimensões: 1570x460x45mm
Modo de iluminação: Até 7 noites
Peso: 26-28Kg
Proteção: IP-65
Câmera de videovigilância: Opcional
Controlo remoto para escolha de iluminação



HIN-2120

LEDs: 13000 lúmens
Sensor: Luminosidade + movimento
Ângulo de iluminação: 120°
Bateria Li-ion: 88Ah - 12V
Painel Solar: Sunpower solar - EUA 150W - 18V
Altura de instalação: 11 a 12 metros
Tempo carregamento total: 6 - 7 horas com luz solar brilhante
Dimensões: 1670x460x45mm
Modo de iluminação: Até 7 noites
Peso: 28-30Kg
Proteção: IP-65
Câmera de videovigilância: Opcional
Controlo remoto para escolha de iluminação



HMVC-01

LEDs: 1800 lúmens
Sensor: Luminosidade + movimento
Bateria Li-ion: 30Ah - 12V
Painel Solar: 60W - 18V
Altura de instalação: 3 a 4 metros
Tempo carregamento total: 10 - 11 horas com luz solar brilhante
Dimensões: 745x305x660mm
Modo de iluminação: Até 3 noites
Peso: 12Kg
Proteção: IP-65
Câmera de videovigilância: Incorporada - Cartão de memória 128GB
Aplicação móvel para controlo da luz
Controlo remoto para escolha de iluminação



SSLL-11

LEDs: 2000 lúmens
Sensor: Luminosidade + movimento
Bateria Li-ion: 88,8Wh - 14,8V
Painel Solar: 12,5W - 18V
Altura instalação: 4 a 5 metros
Tempo carregamento total: 8 horas com luz solar brilhante
Dimensões: Ø416x810mm
Modo de iluminação: 2 opções. Até 3 noites
Peso: 9,5 Kg
Proteção: IP-65



SSLL-14

LEDs: 3000 lúmens
Sensor: Luminosidade
Bateria Li-ion: 230,88Wh - 22,2V
Painel Solar: 35W - 27V
Altura instalação: 3 a 5 metros
Tempo carregamento total: 9 horas com luz solar brilhante
Dimensões: Ø690x727x223mm
Modo de iluminação: M1: Brilho constante todo o tempo. M2: Modo de iluminação com temporizador. M3: 5 horas a 1500 lúmens + 7 horas a 350 lúmens. M4: 6 horas a 2000 lúmens. Até 3 noites
Peso: 12Kg
Proteção: IP-65
Controlo remoto para escolha de iluminação



SLT-VA30

LEDs: 1500 lúmens
Sensor: Luminosidade
Bateria Li-ion: 148Wh
Painel Solar: 20W
Altura de instalação: 4 a 5 metros
Tempo carregamento total: 6 - 8 horas com luz solar brilhante
Dimensões: Ø530x227mm
Modo de iluminação: 5 horas de iluminação total e luz moderada até amanhecer com detetor de movimento. Até 5 noites
Peso: 8Kg
Proteção: IP-65



SSLL-06

LEDs: 2000 lúmens
Sensor: Luminosidade + movimento
Bateria Li-ion: 26000mAh - 3,7V
Painel Solar: 18W - 5,5V
Altura instalação: 3 a 4 metros
Tempo carregamento total: 8 - 9 horas com luz solar brilhante
Dimensões: Ø512x488 mm
Modo de iluminação: 1000 lúmens para as primeiras 5 horas e 250 lúmens até amanhecer - movimento 2000 lúmens. Até 3 noites
Peso: 8Kg
Proteção: IP-65



SSLL-12

LEDs: 2000 Lúmens
Sensor: Luminosidade
Bateria Li-ion: 115,4Wh - 14,8V
Painel Solar: 18W - 18V
Altura instalação: 3 a 4 metros
Tempo carregamento total: 8 - 9 horas com luz solar brilhante
Dimensões: Ø526x163mm
Modo de iluminação: 6 opções. Até 3 noites
Peso: 8Kg
Proteção: IP-65
Controlo remoto para escolha de iluminação



SSLL-16

LEDs: 5000 lúmens
Sensor: Luminosidade
Bateria Li-ion: 461,76Wh - 22,2V
Painel Solar: 60W - 27V
Altura instalação: 4 a 6 metros
Tempo carregamento total: 8 - 13 horas com luz solar brilhante
Dimensões: Ø935x234mm
Modo de iluminação: 4 opções. Até 3 noites
Peso: 21Kg
Proteção: IP-65
Controlo remoto para escolha de iluminação



SLT-VA30RK

LEDs: 2000 lúmens
Sensor: Luminosidade
Bateria Li-ion: 3,7V - 61,6mAh
Painel Solar: 25W - 18V
Altura de instalação: 4 a 5 metros
Tempo carregamento total: 8 - 10 horas com luz solar brilhante
Dimensões: Ø530x328mm
Modo de iluminação: Modo A: 5h a 2000 lúmens, 400 até amanhecer
Modo B: Luz UV + Mata-insetos durante 5 horas (Modo B não funciona em dias chuvosos). Até 2 noites
Proteção: IP-65
Controlo remoto para escolha de modo



PSLL-03

LEDs: 3500 lúmens
Sensor: Luminosidade + movimento
Bateria Li-ion: 22,5Ah - 14,8V
Painel Solar: 38W
Altura de instalação: 4 a 6 metros
Tempo carregamento total: 10 horas com luz solar brilhante
Dimensões: 750x620x190mm
Modo de iluminação: 3500 lúmens para as primeiras 5 horas e 700 lúmens até amanhecer - movimento 3500 lúmens. Até 7 noites
Peso: 16Kg
Proteção: IP-65



SESL-25

LEDs: 100 lúmens
Sensor: Luminosidade
Bateria Li-ion: 2000mAh - 3,7V
Painel Solar: 1,6W - 5,5V
Tempo carregamento total: 7 - 8 horas com luz solar brilhante
Dimensões: 160x160x800mm
Modo de iluminação: 100 lúmens para as primeiras 5 horas e 25 lúmens até amanhecer. Até 3 noites
Peso: 1,45 Kg
Proteção: IP-65
Coluna incluída



SSGL-01

LEDs: 100 lúmens
Sensor: Luminosidade
Bateria Li-ion: 2000mAh - 3,7V
Painel Solar: 1,6W - 5,5V
Tempo carregamento total: 8 horas com luz solar brilhante
Dimensões: 176x176x277mm
Modo de iluminação: 100 lúmens para as primeiras 5 horas e 25 lúmens até amanhecer. Até 3 noites
Peso: 2,1Kg
Proteção: IP-65



SSGL-02

LEDs: 200 lúmens
Sensor: Luminosidade + movimento
Bateria Li-ion: 2000mAh - 3,7V
Painel Solar: 1,6W - 5,5V
Tempo carregamento total: 8 horas com luz solar brilhante
Dimensões: 176x176x802mm
Modo de iluminação: 100 lúmens para as primeiras 5 horas e 50 lúmens até amanhecer - movimento 200 lúmens. Até 3 noites
Peso: 2,65Kg
Proteção: IP-65
Coluna incluída



SSGL-05

LEDs: 150 lúmens
Sensor: Luminosidade
Bateria Li-ion: 6000mAh - 3,7V
Painel Solar: 4,6W - 5,5V
Tempo carregamento total: 7 - 8 horas com luz solar brilhante
Dimensões: Ø320x818mm
Modo de iluminação: 150 lúmens para as primeiras 5 horas e 50 lúmens até amanhecer. Até 3 noites
Proteção: IP-65
Coluna incluída



SSCL-02

LEDs: 150 lúmens
Sensor: Luminosidade
Bateria Li-ion: 6000mAh - 3,7V
Painel Solar: 4,6W - 5,5V
Tempo carregamento total: 7 - 8 horas com luz solar brilhante
Dimensões: Ø320x1496mm
Modo de iluminação: 150 lúmens para as primeiras 5 horas e 50 lúmens até amanhecer. Até 3 noites
Proteção: IP-65
Coluna incluída



SSGL-04

LEDs: 200 lúmens
Sensor: Luminosidade + movimento
Bateria Li-ion: 2000mAh - 3,7V
Painel Solar: 1,6W - 5,5V
Tempo carregamento total: 7 - 8 horas com luz solar brilhante
Dimensões: 176x176x298mm
Modo de iluminação: 100 lúmens para as primeiro 5 horas mais 7 horas a 50 lúmens - movimento 200 lúmens. Até 3 noites
Peso: 2,23Kg
Proteção: IP-65



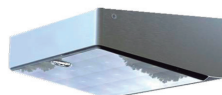
SSGL-03

LEDs: 200 lúmens
Sensor: Luminosidade + movimento
Bateria Li-ion: 2000mAh - 3,7V
Painel Solar: 1,6W - 5,5V
Tempo carregamento total: 7 - 8 horas com luz solar brilhante
Dimensões: 176x176x438mm
Modo de iluminação: 100 lúmens para as primeiro 5 horas mais 7 horas a 50 lúmens - movimento 200 lúmens. Até 3 noites
Peso: 2,25Kg
Proteção: IP-65



SESL-21

LEDs: 1000 lúmens
Sensor: Luminosidade + movimento
Bateria Li-ion: 4000mAh - 3,7V
Painel Solar: 3W - 5,5V
Altura instalação: 2 a 3 metros
Tempo carregamento total: 7 horas com luz solar brilhante
Dimensões: 281x175x205mm
Modo de iluminação: 70 lúmens - movimento 1000 lúmens. Até 3 noites
Peso: 2,8Kg
Proteção: IP-65



SLT-V06P

LEDs: 500 lúmens
Sensor: Luminosidade + movimento
Bateria Li-ion: 2200mAh
Painel Solar: 2,2W
Altura de instalação: 1 a 3 metros
Tempo carregamento total: 6 - 8 horas com luz solar brilhante
Dimensões: 155x122x61mm
Modo de iluminação: Iluminação moderada até amanhecer - movimento 500 lúmens. Até 5 noites
Peso: 0,5Kg
Proteção: IP-54



SSML-03

LEDs: 300 lúmens
Sensor: Luminosidade + movimento
Bateria Li-ion: 2000mAh - 3,7V
Painel Solar: 0,8W - 5,5V
Altura instalação: 2 a 4 metros
Tempo carregamento total: 12 horas com luz solar brilhante
Dimensões: 202x118x108mm
Modo de iluminação: 10 lúmens - movimento 300 lúmens. Até 3 noites
Peso: 0,70Kg
Proteção: IP-65
Lâmpada Portatil - Pode ser usada como luz de mesa



SESL-32

LEDs: 400 lúmens
Sensor: Luminosidade + movimento
Bateria Li-ion: 2000mAh - 3,7V
Painel Solar: 1W - 5,5V
Altura instalação: 2 a 3 metros
Tempo carregamento total: 10 horas com luz solar brilhante
Dimensões: 131x234x101mm
Modo de iluminação: 20 lúmens - movimento 400 lúmens. Até 3 noites
Peso: 2Kg
Proteção: IP-65



SESL-06

LEDs: 20 lúmens
Sensor: Luminosidade
Bateria Li-ion: 2000mAh - 3,7V
Painel Solar: 1W - 5,5V
Tempo carregamento total: 11 horas com luz solar brilhante
Dimensões: 210x70x130mm
Modo de iluminação: 20 lúmens até amanhecer. Até 3 noites
Peso: 0,5Kg
Proteção: IP-65



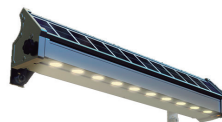
SESL-12

LEDs: 300 lúmens
Bateria Li-ion: 4000mAh - 3,7V
Painel Solar: 1,6W - 6V
Tempo carregamento total: 14 - 15 horas com luz solar brilhante
Dimensões: 302x88x96mm
Modo de iluminação: 4 horas de luz brilhante, 40 horas de luz moderada
Peso: 0,76Kg
Proteção: IP-65
Interruptor On/Off/Luz moderada



SSLL-05

LEDs: 30 lúmens
Sensor: Luminosidade
Bateria Li-ion: 2000mAh - 3,7V
Painel Solar: 1W - 5,5V
Tempo carregamento total: 11 horas com luz solar brilhante
Dimensões: Ø170x55mm
Modo de iluminação: até 4 noites
Peso: 1,18Kg
Capacidade de carga superficial: 1000Kg
Proteção: IP-65
Função de interação para alternar a cor da luz entre branco e azul



SSLL-08

LEDs: 200 lúmens
Sensor: Luminosidade
Bateria Li-ion: 4400mAh - 3,7V
Painel Solar: 4W - 5,5V
Tempo carregamento total: 6 - 7 horas com luz solar brilhante
Dimensões: 517x108x128mm
Modo de iluminação: 200 lúmens para as primeiras 5 horas e 3 horas a 100 lúmens. Até 3 noites
Proteção: IP-65
Ângulo ajustável para mudar a iluminação e decoração - Cores personalizáveis - RGB disponível



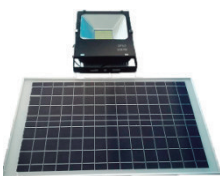
SLT-V17F

LEDs: 120 lúmens
Bateria Li-ion: 2200mAh
Painel Solar: 2W
Altura de instalação: 1 a 2 metros
Tempo carregamento total: 6 - 8 horas com luz solar brilhante
Dimensões: 136x136x130mm
Modo de iluminação: 2 modos de iluminação. Até 2 noites
Peso: 0,4Kg
Proteção: IP-65
Controlado por interruptor



SSML-01T

LEDs: 1000 lúmens
Sensor: Luminosidade + movimento
Bateria Li-ion: 8000mAh - 3,7V
Painel Solar: 5W - 5,5V
Altura instalação: 3 a 4 metros
Tempo carregamento total: 9 horas com luz solar brilhante
Dimensões: 242,5x120,5x92mm
Modo de iluminação: Modo A: 150 lúmens - Mov. 500 lúmens
Modo B: 1 ou 2 horas (opcional) a 500 ou 1000 lúms. (opcional) e 150 lúms. - Mov. 500 lúmens. Até 3 noites.
Peso: 2,5Kg
Proteção: IP-65
Controlo remoto - Cabo com 3.5m



SSML-02

LEDs: 10000 lúmens
Sensor: Luminosidade
Bateria Li-ion: 15,6Ah - 11,1V
Painel Solar: 32W - 15V
Altura de instalação: 8 a 10 metros
Tempo carregamento total: 6 - 8 horas com luz solar brilhante
Dimensões Lâmpada: 280x250x78mm
Dimensões Painel: 680x350x25mm
Modo de iluminação: 12 horas
Peso: 2,5Kg
Proteção: IP-65



STL-01H

LEDs: 1500 lúmens
Sensor: Luminosidade + movimento
Bateria Li-ion: 216Wh - 12V
Painel Solar: 30W - 18V
Tempo carregamento total: 10 horas com luz solar brilhante
Dimensões Lâmpada: 600x92x84mm
Dimensões Painel: 605x535x30mm
Modo de iluminação: 225 lúmens até amanhecer - movimento 1500 lúmens. Até 4 noites
Peso: 2,5Kg
Proteção: IP-67
Cabo de 5 metros

As imagens apresentadas podem não corresponder com exatidão ao produto mencionado

Altura de instalação

2 a 12 metros

Tempo de Iluminação

Em modo poupança de energia entre 3 a 5 noites

Proteção IP65

Certificações

CE / ROHS / ISO / FCC / BV / BSCI

Fácil Instalação

Só fixar em coluna ou parede

Temperatura

-25°C a 65°C



Rua da Capela, Loja A, nº 15
2415-302 Leiria - Portugal



+351 919 108 203
+351 244 205 965



www.solarlighttek.com



info@solarlighttek.com



solarlighttek[®]

Iluminação Solar

WWW.SOLARLIGHTTEK.COM